

オーディオネットワークシステムをDipスイッチひとつで「Danteに最適化」。
 専用のPC用アプリケーションによりネットワークの「見える化」、
 監視・管理・運用がより快適に行えるL2スイッチ「SWP1シリーズ」



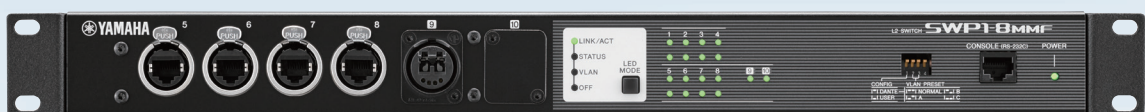
1U



リアパネル

SWP1-16MMF オープンプライス

- LAN端子 (etherCON フロントx4/リアx8、RJ-45 リアx4)
- MMF端子 (opticalCON フロントx1、Blank フロントx1)



1U



リアパネル

SWP1-8MMF オープンプライス

- LAN端子 (etherCON フロントx4/リアx4)
- MMF端子 (opticalCON フロントx1、Blank フロントx1)



1U



リアパネル

SWP1-8 オープンプライス

- LAN端子 (etherCON フロントx4/リアx4)
- MMF端子 (Blank フロントx2)

L2 SWITCH

SWP1 SERIES

 2016年2月
 発売予定

- DipスイッチひとつでDanteに最適化された設定を呼び出すことが可能。難しいネットワーク知識を必要とせず、より安定したDanteネットワークシステムを簡単に構築することが可能。
- 3タイプのVLANプリセットを内蔵し、これらをDipスイッチで簡単に切り替えることが可能。また、USERモードでカスタマイズしたVLAN設定も可能。
- 専用のWindowsアプリケーションYamaha Audio Network Monitorにより、SWP1の情報やDanteネットワーク上のすべてのDante機器を含めたネットワーク全体を監視。ネットワークを「見える化」することで、より快適な管理・運用を実現。
- LAN端子にはしっかり繋がりがかつ抜けにくい、堅牢なetherCONコネクタを採用*。CL/QLシリーズなどのetherCON採用Dante機器とダイレクトに接続が可能。*SWP1-16MMFにはRJ-45端子も装備。

- 最長300mの長距離伝送にも対応する、マルチモード光ファイバー対応のopticalCONコネクタを標準装備*。*SWP1-8MMF、SWP1-16MMF。
- オプション品の光ファイバーモジュールMMF-SWP1を追加し光ケーブルを2本這わせることで、基幹回線を2重化することが可能。また、スパンニングツリー(RSTP)による冗長化にも対応。
- 本体にはAC IN端子に加えXLR-4-32タイプのEXT DC INPUT端子を装備し、電源二重化に対応。またAC IN端子もラッチによるロック機構 (Vロック) を装備し、電源コードが意図せず外れてしまうのを防止。

オプション

MMF-SWP1 光端子拡張ユニット オープンプライス

SWP1シリーズの専用スロットにopticalCON端子でのマルチモード光モジュールを追加するためのオプションキット。(※ヤマハサービスセンターでの取り付け作業となります)

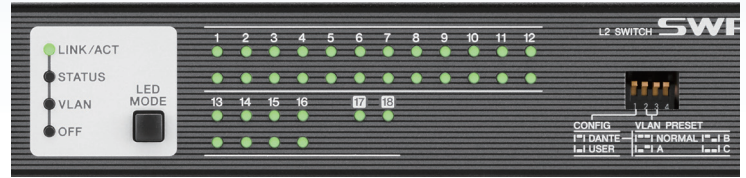
DipスイッチひとつでDanteに最適化

シンプルなシステムであればあまりネットワークを意識する必要ありませんが、システムが大規模化すればするほど、より安定したDanteネットワークを構築するために、スイッチの設定をDanteに最適化する必要があります。インテリジェントスイッチを使用することでQoSやIGMP Snoopingなどの必要な設定を行えますが、これらの設定はネットワークに精通したIT技術者でないと難易度が高いのが実情です。SWP1シリーズなら、DipスイッチひとつでDanteに最適化された設定を呼び出すことができます。難しい知識は一切不要です。



3タイプのVLANプリセットを内蔵

ネットワークを有効に活用するため、DanteだけでなくStageMix等のスマートデバイスやデジタルミキサーやパワーアンプをコントロールするためのPCソフトウェアを同じネットワークに接続したくなるものです。ただし、Danteと他の通信が同一ネットワーク内で混在すると、お互いの通信が影響して不都合が発生する可能性があります。そこでVLAN機能を利用してネットワーク内の通信を切り分けるのですが、こちらもIT技術者でないと設定を間違える可能性があります。SWP1シリーズは3タイプのVLANプリセットを内蔵しており、これらをDipスイッチで簡単に切り替えることができます。また、USERモードでカスタマイズしたVLAN設定も可能です。



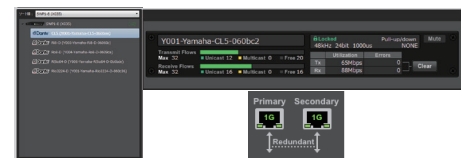
Software

Yamaha Audio Network Monitor

SWP1の情報やDanteネットワーク上のすべてのDante機器を含めたネットワーク全体を可視化することができます。詳しい情報は右記から。



<http://www.yamahaproaudio.com/japan/ja/downloads/>



※画面は開発中のものです。

Specifications

主要規格

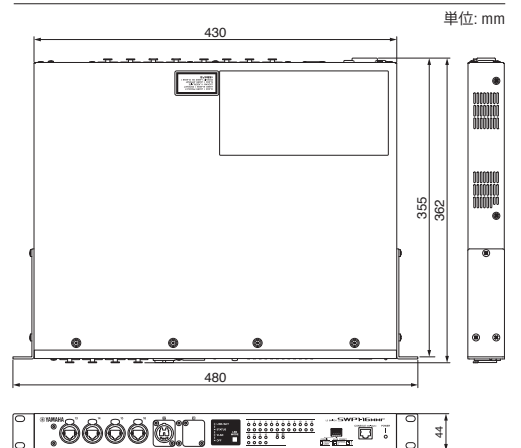
	SWP1-16MMF	SWP1-8MMF	SWP1-8
電源電圧	AC100V-240V, 50Hz/60Hz Internal power supply (no power switch)		
消費電力	16W	11W	11W
温度範囲	動作温度範囲: 0 - 40° C 保管温度範囲: -20 - 60° C		
寸法・質量	480W x 44H x 362Dmm・4.6kg	480W x 44H x 362Dmm・4.2kg	480W x 44H x 362Dmm・4.2kg
付属品	取扱説明書、電源コード		
オプション	光端子拡張ユニット MMF-SWP1		

入出力仕様

端子	フォーマット	レベル	コネクタ
1-8*1 1-8, 13-16*2 *3	IEEE802.3	10BASE-T/100BASE-TX/ 1000BASE-T	etherCON CAT5e
9-12*2 *3	IEEE802.3	10BASE-T/100BASE-TX/ 1000BASE-T	RJ-45
9,10*4 17,18*5 *7	IEEE802.3	1000BASE-SX	opticalCON
CONSOLE (RS-232C)	—	RS-232C	RJ-45
EXT DC INPUT	—	—	XLR-4-32 type*6

*1 SWP1-8MMF, SWP1-8
*2 SWP1-16MMF
*3 AutoMDI/MDI-X対応
*4 SWP1-8MMFではポート10はオプション対応、SWP1-8ではポート9、10ともにオプション対応
*5 SWP1-16MMFではポート18はオプション対応
*6 4pin→+24VDC, 1pin→GND, 2,3pin→N.C., 外部電源要求仕様: 24VDC±2V, 1A
*7 適合線材: G型のコア径/クラッド径が約50μm/125μmのマルチモード光ファイバーケーブル、最大ケーブル長: 300m

寸法図



お客様お問い合わせ窓口

プロオーディオ・インフォメーションセンター

(電話受付=祝祭日を除く月～金/11:00～19:00)

- TEL: **0570-050-808** (ナビダイヤル、全国共通番号)
※IP電話は03-5652-3618 発信者番号を通知する設定にしておかけください。
- FAX: **03-5652-3634**
- オンラインサポート: <http://jp.yamaha.com/support/>

FAQ: <http://yamaha.custhelp.com/>

よくあるお問い合わせを商品別にまとめております。購入前の機能確認、購入後の問題解決などにご活用ください。

Facebookページ: ヤマハコマーシャルオーディオジャパン

<http://www.facebook.com/YamahaCommercialAudioJapan>
ヤマハプロオーディオに関する耳寄りな情報をタイムリーにお伝えしております。

株式会社ヤマハミュージックジャパン

PA営業部
東日本営業課 〒103-0015 東京都中央区日本橋箱崎町41-12 KDX箱崎ビル1F TEL.03-5652-3850
西日本営業課 〒556-0011 大阪市浪速区難波中1-13-17 ナンバ辻本ニッセイビル6F TEL.06-6649-9116
LM営業部
東日本営業課 〒108-8568 東京都港区高輪2-17-11 TEL.03-5488-5471
西日本営業課 〒556-0011 大阪市浪速区難波中1-13-17 ナンバ辻本ニッセイビル5F TEL.06-6649-9115

<http://www.yamahaproaudio.com/japan>

2016年1月作成 カタログコード LP17

●本カタログに掲載の商品名・社名等は、各社の商標または登録商標です。
●カタログに印刷された商品の色調は、実際の商品と多少異なる場合があります。



このカタログは無増量漂白 (ECF) エコパルプを使用しています